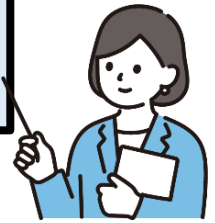


「世田谷みやげ」申込書 ポイント解説



●全体を通してのポイント●

- ◎世田谷みやげの「審査基準」を意識して作成してください。
商品または体験を通して、世田谷の魅力を感じ、愛着を持てること。
- ◎品質の良さの裏づけとなる数字など、客観的なデータがある場合は、積極的に活用してください。
- ◎商品へのこだわり、コンセプト、ストーリーなど、その商品の「強み」が審査委員に分かりやすく伝わるよう意識し、積極的にPRしてください。
- ◎専門用語には、説明を加える、分かりやすい表現に置き換えるなどの配慮をお願いします。

●審査項目別ポイント●

①世田谷とのかかわりをアピールした商品または体験か (世田谷にゆかりのある素材を活用している／地域貢献度が高い／ 区にとって意義深いものである、などを含む)



- ・世田谷産の素材を使用している場合は、その旨を記入。
- ・申込商品が「世田谷」とどう結びつくのか、開発経緯やコンセプト、「世田谷らしさ」を交えて具体的に記入。
- ・地域貢献度の高さとは、具体的にどういったことか、実際の取り組みを記入。(例:環境への配慮)

②愛された実績や伝統がある商品か



- ・世田谷区内で長年の営業実績がある事業所は、世田谷で培ってきた実績や取り組んできた内容を記入。
- ・どのように商品が受け入れられているか(例:リピーターが多い、多世代に渡ってお客様が訪れる、など)。
- ・営業年数の浅い事業所は、今後、世田谷区で愛される商品・事業所になるために、どのような取り組みをしているか、またどのような将来像を描いているのか。

③商品または体験を通して世田谷を感じられ、愛着を持てるか



- ・その土地でしか購入・体験できない、など付加価値が高いものであるか。
- ・口コミやSNSなどで発信したくなる魅力のある商品か。
(お客様から寄せられる声や印象的な反応などを記入。)

④品質や製法等へのこだわりがあり、オリジナリティがあるか



- ・どういった商品または体験なのかが伝わるように、また、類似商品との違いを記入。
- ・品質や製法等の特色、こだわり、手間をかけている部分を具体的に記入。
- ・「お土産」として、商品の保存性や持ち運びがしやすいか。